

深圳市圣柏林电热制品厂 严禁复制

圣柏林电热

带kapton电热片+散热片测试



测试条件-PI 电热片+散热片

散热片：AVC 铝片散热器

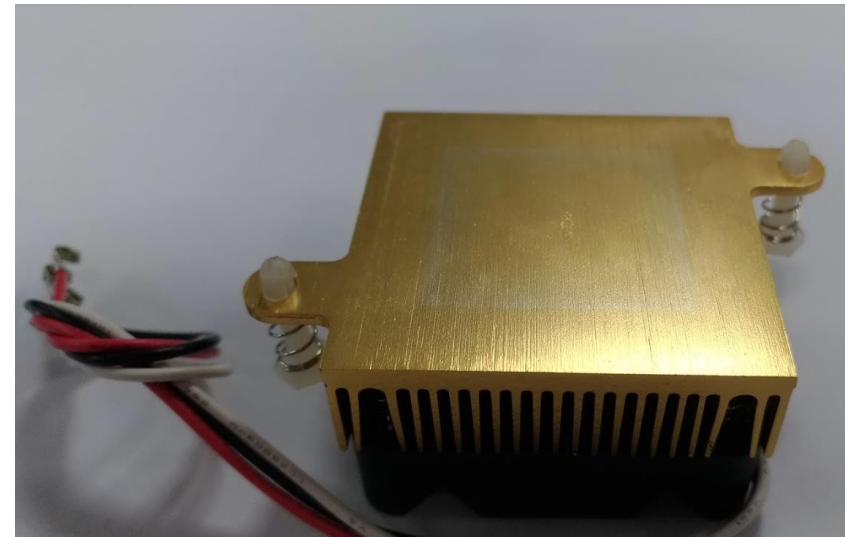
散热片尺寸：40x40x7mm

条件：带有 38mm DIA 风扇的加热棒贴在铝制散热器。环境温度：26

度加热器类型 1：25x25mm

- 坚持用导热垫
- 贴无导热垫

加热器类型 2：40x40mm



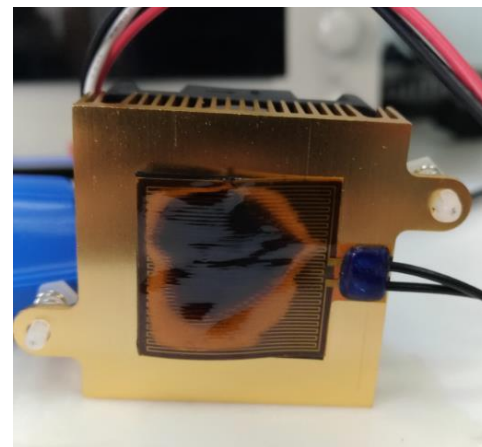
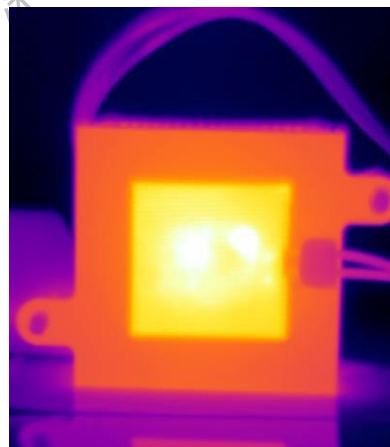
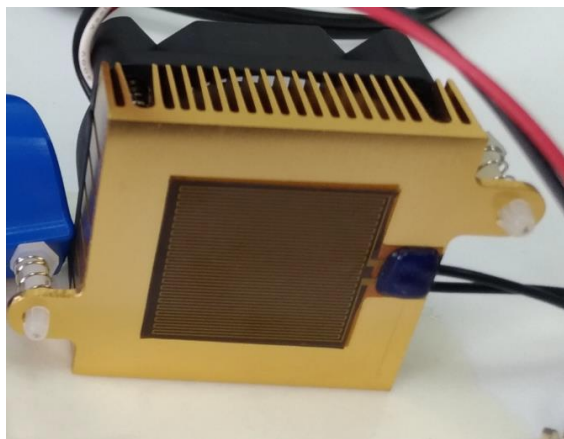
加热器测试 1：25x25

最大瓦数：33w

最高温度：140 摄氏度

功率密度：5.28w / cm² 注意：

1. 加热器粘在**散热片**上，使用 3m vhb 和介于两者之间的隔热垫。
2. 风扇关闭 10 秒钟后，加热器被烧掉。



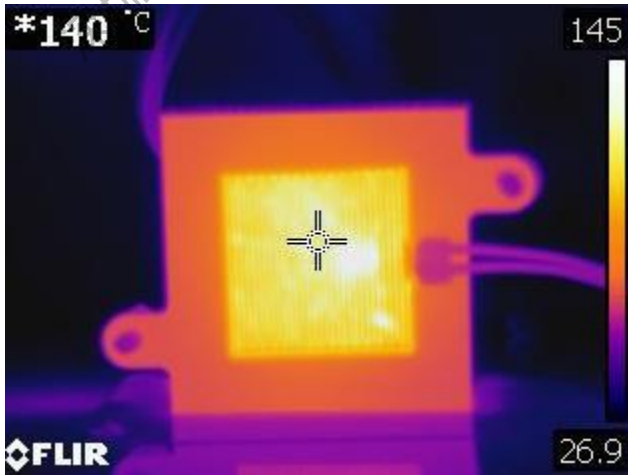
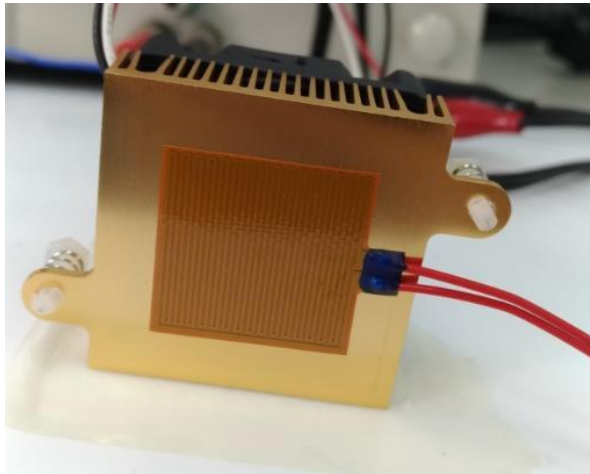
加热器测试 2：25x25

最大瓦数：45.5w

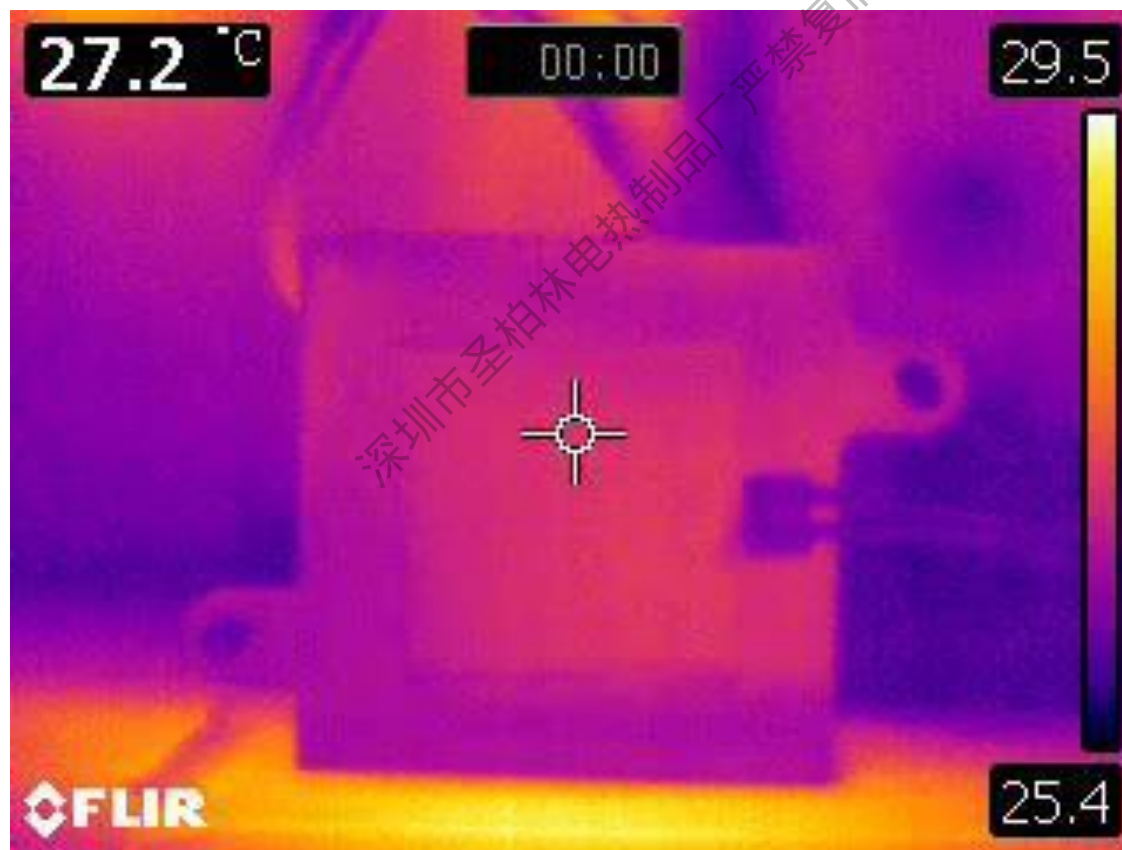
最高温度：145 度

瓦特密度：7.28w / cm²

注意：加热器粘在**散热片**上，使用 3m vhb 且无散热垫之间。



加热器加热视频：25x25



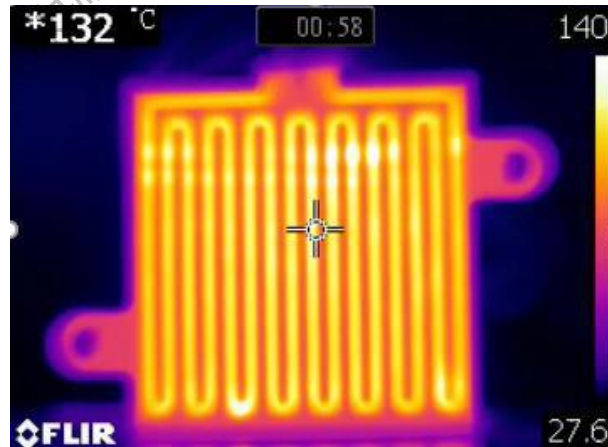
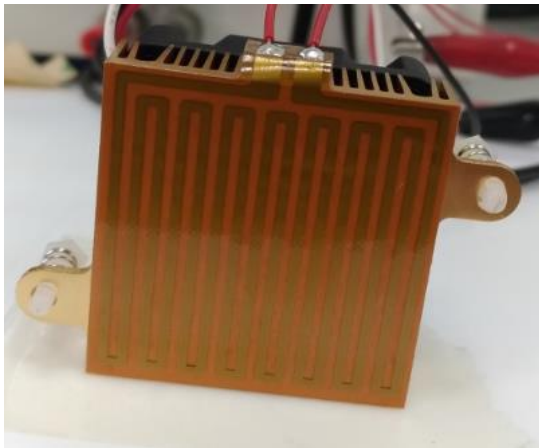
加热器测试 3：40x40

瓦特：60.75w

最高温度：140 摄氏度

瓦特密度：3.79w / cm²

注意：加热器粘在**散热片**上，使用 3m vhb 且无散热垫之间。



加热器加热视频：40x40



测试条件冷却器主机 T2 mini

散热器：制冷片T2 Mini

散热片尺寸：32x32x117mm

条件：带有 88mm DIA 风扇的加热棒贴在铝制**散热片**上。环境温度：27

度 C 加热器类型 1：30x30mm

▪ 贴无导热垫



深圳市圣柏电热制品厂 严禁复制

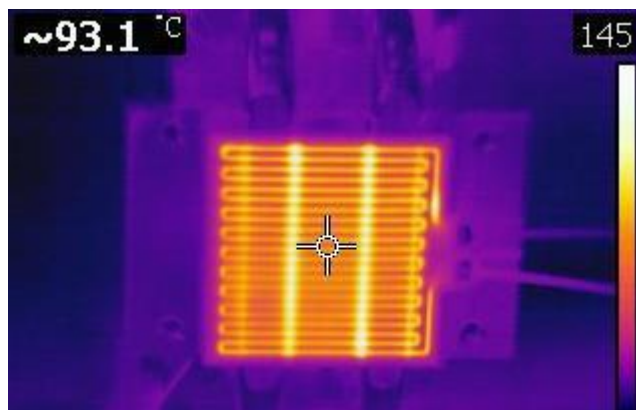
加热器测试 4：30x30

瓦特：68.85w

最高温度：145 度

瓦特密度：7.65w / cm²

注意：加热器粘在**散热片**上，使用 3m vhb 且无散热垫之间。



加热器加热视频：30x30



结论

1. 圣柏林 商用聚酰亚胺薄膜加热器可承受高达 3.79-7.65 w / cm² 的压力散热器安装。
2. 比较加热器 3 和 4。最佳测试条件是不使用导热垫，而是使用符合加热器尺寸的高效散热器。

	最大瓦特	瓦特密度	散热片与加热器面积	注意
加热器 1 25x25	33	5.28	39%	坚持使用 VHB 和导热垫
加热器 2 25x25	45.5	7.28	39%	坚持只使用 VHB
加热器 3 40x40	60.75	3.79	100%	坚持只使用 VHB
加热器 4 30x30	68.85	7.65	88%	坚持只使用 VHB / Cooler Master T2 迷你

深圳市圣柏林电热制品厂 严禁复制